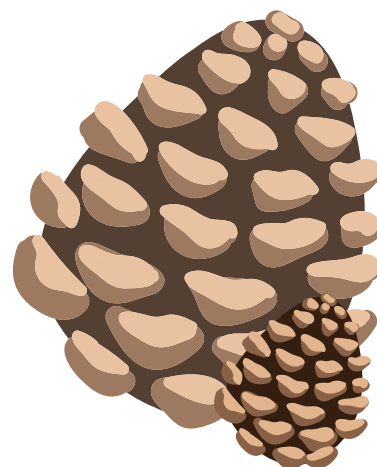


Lundi 12 décembre

La pomme de pin de Noël



Matériel



Des grosses pommes de pin



Du joli ruban (en velours par exemple)



De la ficelle de jute



Une paire de ciseaux



En option : de la peinture ou de la bombe dorée

Étapes

Étape 1 :

Prenez une pomme de pin, mettez-la la tête en bas et nouez aux écailles une attache avec une ficelle de jute.

Étape 2 :

Faites un joli nœud avec le ruban et accrochez-le sur l'attache en ficelle de jute.



Option :

Vous pouvez faire différentes pommes de pin en les peignant en doré ou en blanc avec un pinceau ou une bombe.

